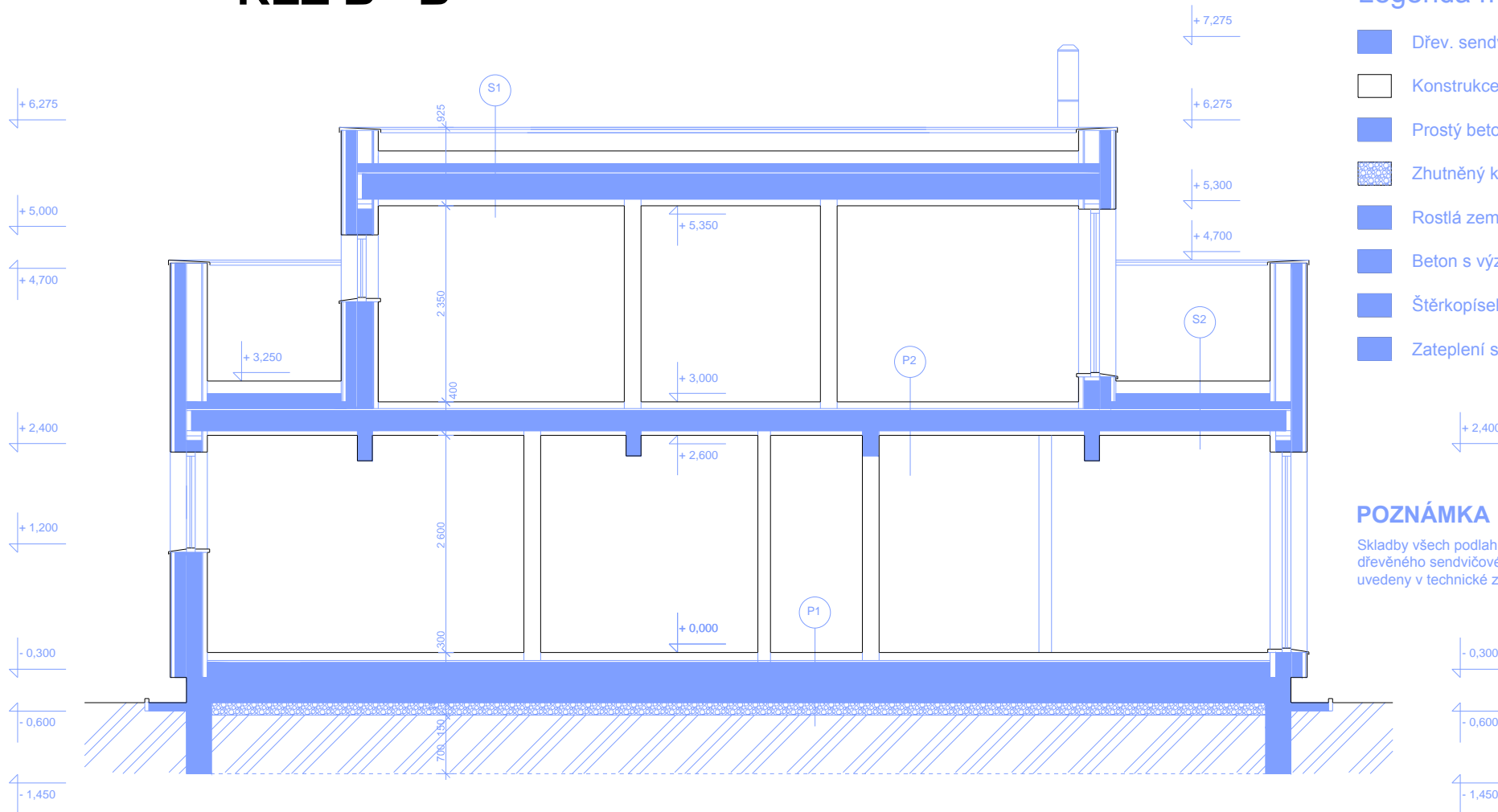


ŘEZ B - B'



Legenda materiálů:

- Dřev. sendv. panel tl. 445 mm
- Konstrukce podlahy
- Prostý beton
- Zhutněný kam. násyp
- Rostlá zemina
- Beton s výztuží
- Štěrkopísek
- Zateplení soklu

POZNÁMKA :

Skladby všech podlah, stropů a dřevěného sendvičového panelu jsou uvedeny v technické zprávě

Skladba podlahy P1

- Keramic. dlažba + lepidlo tl. 20 mm
- Sádroláknité desky 2 x 10 mm
- Roznášecí vrstva z dřevoláknitých desek (Steico therm) tl. 40 mm
- Záklop z OSB desek tl. 20 mm
- Podlah. rošt s vkládanou mineral. izolací tl. 200 mm
- Hydroizolační vrstva
- Betonová deska tl. 150 mm vyztužená kari sítí
- Štěrkové lože tl. 150 mm
- Zhutněný kamenný násyp tl. 150 mm
- Rostlá zemina

Skladba podlahy P2

- Podlahová prkna nebo lamely tl. 15 mm
- Akustická podložka tl. 5 mm
- Sádroláknité desky 2 x 10 mm
- Roznášecí vrstva z dřevoláknitých desek (Steico therm) tl. 40 mm
- Záklop z OSB desek tl. 25 mm
- Stropní nosníky 60/240 mm
- SDK podhled vč. roštu tl. 55 mm

Skladba střechy S 1

- PVC folie (např. Alkorplan 35 176) tl. 1,5 mm
- Geotextilie
- OSB desky ve spádu 2%, tl. 15 mm
- Větraná vzduchová mezera
- Polystyren tl. 100 - 200 mm
- Záklop z OSB desek tl. 25 mm
- Stropní nosníky s vkládanou mineral. izolací tl. 300 mm
- Parozábrana
- Instalač. prostor doplněný mineral. izolací tl. 40 mm
- SDK podhled tl. 15 mm

±0,000 = 230,400 m n.m. pro RD 01

±0,000 = 231,100 m n.m. pro RD 02

NAVRHL:	KONTROLOVAL:		
Ing. Martin Janoušek			
Jaroslav a Jaroslava Stěchovi		FORMÁT:	2 x A4
Novostavba 2 RD Všechný v Zábřehu na parc. č. 428/67		DATUM:	1.8.2013
Novostavba RD 01 a RD 02		MĚŘÍTKO:	1:50
Řez B - B'		STUPEŇ:	Pro DPS
C. KOPIE:	ARCHIVNÍ ČÍSLO:		005